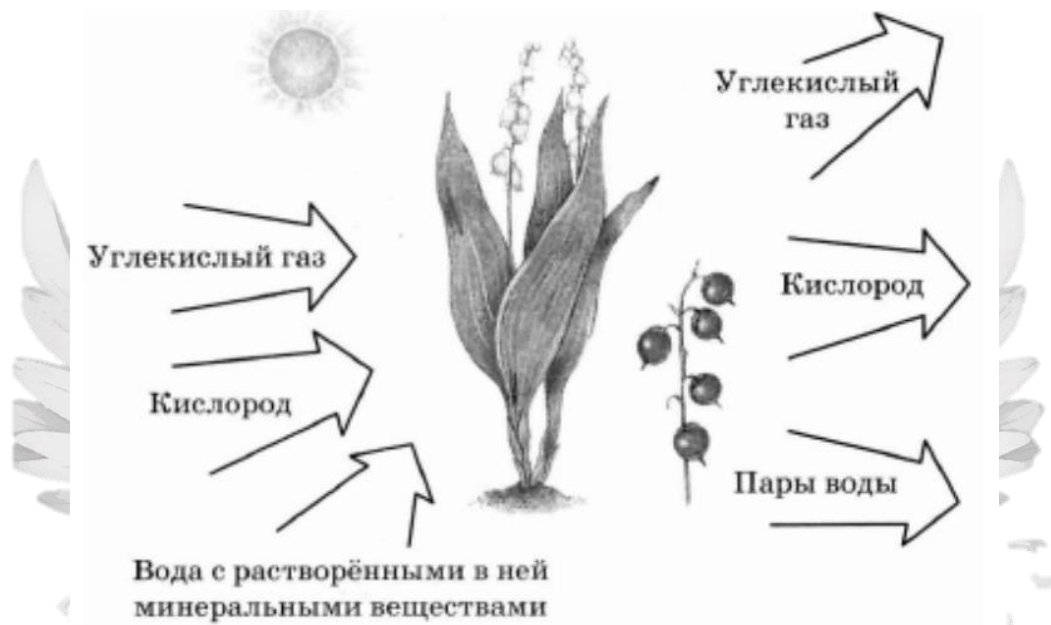


**БИОЛОГИЯ**

7-9 кл.

№1. На рисунке изображены связи растения с окружающей средой. Какое **ОБЩЕЕ** свойство живых систем иллюстрируют эти связи?

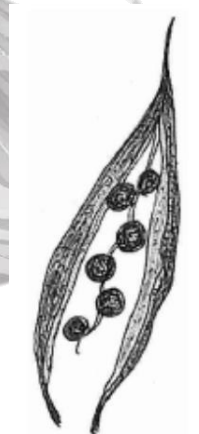


№2. Чем грибы отличаются от растений?

- 1) наличием хитина в оболочке клеток
- 2) наличием митохондрий в цитоплазме клеток
- 3) неограниченным ростом
- 4) клеточным строением

№3. Какой тип плода показан на рисунке?

- 1) боб
- 2) коробочка
- 3) стручок
- 4) семянка



№4. Какое из предложенных утверждений описывает внешнее строение большинства представителей класса Брюхоногие моллюски?

- 1) Тело состоит из головы, туловища и ноги, раковина спирально закрученная.
- 2) Тело состоит из туловища и ноги, раковина двустворчатая.
- 3) Тело состоит из головы и щупалец, раковина редуцирована.
- 4) Тело состоит из головы, туловища и щупалец, раковина одностворчатая.

**№5.** Человека относят к классу Млекопитающие, так как он

- 1) имеет клеточное строение
- 2) обладает членораздельной речью
- 3) имеет четырёхкамерное сердце
- 4) имеет грудобрюшную перегородку

**№6.** Отдел головного мозга, отвечающий за координацию движений, —

- 1) мозжечок
- 2) средний мозг
- 3) гипоталамус
- 4) мышечные рецепторы

**№7.** При мышечной работе источником энергии является

- 1) ДНК
- 2) белок
- 3) жир
- 4) АТФ

**№8.** Недостаток солей кальция, вероятнее всего, может сказаться на

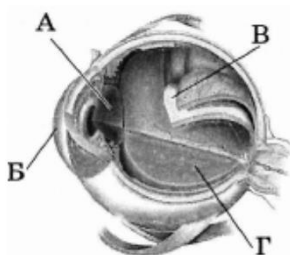
- 1) функциях эритроцитов
- 2) скорости проведения нервных импульсов
- 3) функциях поджелудочной железы
- 4) свёртывании крови

**№9.** Какой витамин синтезируется микрофлорой кишечника?

- 1) А
- 2) С
- 3) D
- 4) К

**№10.** На рисунке изображена схема строения глаза. Какой буквой на ней обозначена роговица?

- 1) А
- 2) Б
- 3) В
- 4) Г



**№11.** Какой тип темперамента соответствует данному описанию? «Человек легко и быстро приспосабливается к новым условиям жизни, он общителен, свободно сходитя с незнакомыми людьми, его мимика богата, подвижна и выразительна».

- 1) холерический
- 2) сангвинический
- 3) флегматический
- 4) меланхолический

**№12.** Для лечения какого нарушения системы опоры и движения врач предложит больному использовать супинатор?

- 1) перелом
- 2) вывих
- 3) ушиб
- 4) плоскостопие

**№13.** Вставьте в текст «Хордовые» пропущенные элементы из предложенного списка, используя для этого цифровые обозначения. Запишите в текст цифры выбранных ответов, а затем получившуюся последовательность цифр (по тексту) впишите в приведённую ниже таблицу.

### ХОРДОВЫЕ

В эмбриональном развитии человека есть черты, характерные для всех представителей типа \_\_\_\_\_ (А). Развитие двух пар конечностей, позвоночник, формирующийся на месте хорды, определяют принадлежность человека к подтипу \_\_\_\_\_ (Б). Четырёхкамерное сердце, развитая кора головного мозга, \_\_\_\_\_ (В), кожный покров и зубы четырёх видов свидетельствуют о принадлежности человека к классу \_\_\_\_\_ (Г).

Список элементов:

- 1) слюнные железы
- 2) Позвоночные
- 3) позвоночник
- 4) Хордовые
- 5) млечные железы
- 6) Млекопитающие
- 7) Членистоногие
- 8) Однопроходные

**№14.** Верны ли следующие суждения о бактериях?

*А. Бактерии — это микроскопические одноклеточные организмы.*

*Б. Чумные бактерии попадают в организм человека при контакте с грызунами (крысами, мышами, сусликами).*

- 1) верно только А
- 2) верно только Б
- 3) верны оба суждения
- 4) оба суждения неверны

**№15.** Установите соответствие между функциями выделяемых секретов человека и железами, которые их выполняют: к каждой позиции, данной в первом столбце, подберите соответствующую позицию из второго столбца.

<b>ФУНКЦИИ ВЫДЕЛЯЕМЫХ СЕКРЕТОВ</b>	<b>ЖЕЛЕЗЫ</b>
А) участвует в процессе терморегуляции	1. потовая
Б) защищает волосы путём их смазывания	2. сальная
В) препятствует проникновению воды и других жидкостей	
Г) участвует в удалении из организма конечных продуктов обмена	
Д) смягчает кожу	

**№16.** Установите, в какой последовательности расположены систематические группы растений, начиная с наибольшего таксона. Запишите соответствующую последовательность цифр.

- 1) Паслён сладко-горький
- 2) Двудольные
- 3) Паслён
- 4) Покрытосеменные
- 5) Паслёновые

**№17.** Выберите три верных ответа из шести и запишите цифры, под которыми они указаны. На рисунке изображены два организма. Какие признаки дают возможность



выделить первый организм в самостоятельное царство из царства растений?

- 1) оболочки клеток содержат хитин
- 2) по способу питания гетеротрофный организм
- 3) неподвижны и растут всю жизнь
- 4) содержат в клетках одно или несколько ядер
- 5) не имеют клеточной стенки
- 6) не имеют в клетках хлоропластов

**№18.** Установите соответствие между признаками и классами животных, для которых эти признаки характерны: к каждой позиции, данной в первом столбце, подберите соответствующую позицию из второго столбца.

ПРИЗНАКИ	КЛАССЫ ЖИВОТНЫХ
А) внутреннее оплодотворение	1) Земноводные
Б) дыхание только лёгкими	2) Пресмыкающиеся
В) непрямое развитие	
Г) размножение и развитие происходит на суше	
Д) голая кожа покрыта слизью	
Е) яйца с большим запасом питательных веществ	